

LW-F300

新製品

ファイバレーザ溶接機



300W・空冷・光パワー高速デジタルフィードバック制御

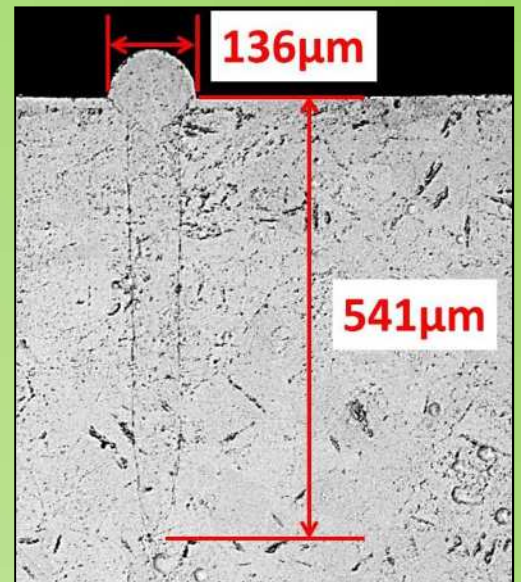
銅・アルミの薄板や微細な溶接に！

微細集光

シングルモード
ファイバレーザ

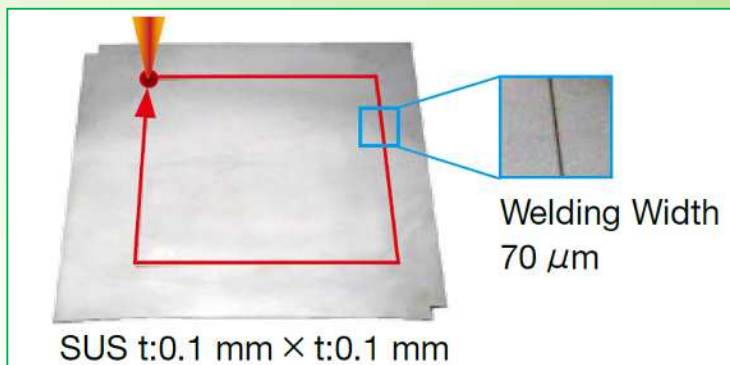
細く深い溶け込み

- 300W高品質シングルモードファイバレーザ
安定した高輝度・高品質ビーム
- 省スペースに貢献する空冷・卓上タイプ
水冷装置不要
- 周囲温度変化時や起動直後も安定した溶接
光パワー高速デジタルフィードバック制御で
安定した出力（制御周期2 μ sec）
- ワークへのビーム垂直入射が可能
戻り光に強い発振器を採用
- シーム溶接、高速溶接に対応
任意のレーザ出力波形を連続照射
- 消費電力が低く、省エネに貢献
長寿命シングルエミッタレーザダイオードを採用した、
低消費電力構造のレーザ発振器



溶け込み例(ステンレス板)

アプリケーション例



ステンレス箔の溶接

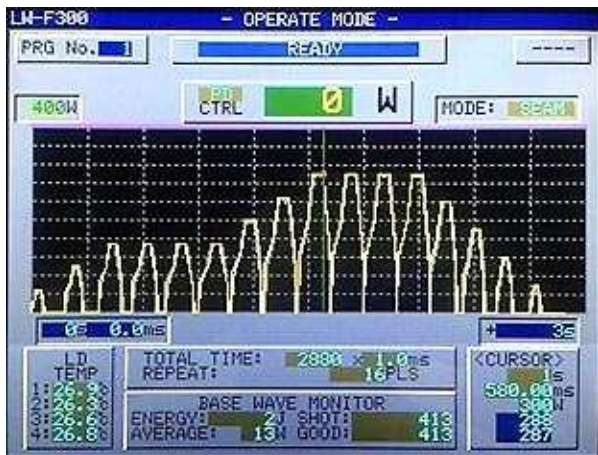


日本アビオニクス株式会社

LW-F300 ファイバレーザ溶接機

■多彩なレーザ出力波形制御

- ・最小0.1msecステップ入力設定
- ・シーム溶接モード搭載
- ・最大周波数5,000Hzの高速繰り返し出力
- ・設定値と出力値をカラーグラフィック表示



■オプション

同軸カメラ付射出ヘッド

- ・小型・軽量設計
- ・観察系ユニットとの組み合わせにより、溶接位置決めが容易
- ・様々な溶接要求にカスタマイズ可能



⚠ 本製品使用上のご注意

正しく安全にお使いいただくため、ご使用前に必ず「取扱説明書」をよくお読みください。
水、湿気、湯気、油煙等の多い場所に設置しないでください。火災、感電、故障等の原因となることがあります。

※本カタログに記載の仕様、外観は改善のため予告なしに変更することがあります。

項目	LW-F300
波長	1,070 nm
最大定格出力	300 W (クラス4)
最大周波数	5,000 Hz
出力制御モード	任意波形(シングル、リピート、シーム)、CW、外部アナログ制御
モニタ表示	レーザ出力(W)、レーザエネルギー(J)、平均出力(W)
アラーム機能	レーザ出力、温度、電流、ファイバ破断
冷却方式	空冷
電源	AC 200~240 V ±10%, 1 φ, 50/60 Hz
最大消費電力	2.6 kW以下
外形寸法/質量	W410 x D600 x H370 mm(突起部を除く) ≈58 kg

レーザ溶接機 ラインアップ

金属溶接に

1kW
ファイバレーザ溶接機



YAGレーザ溶接機



はんだ付け、樹脂溶着に

半導体レーザ溶接機



無料サンプル実験を承ります。
お気軽にご相談下さい。

 **日本アビオニクス株式会社**
URL <http://www.avio.co.jp/>

接合機器事業部 〒224-0053 横浜市都筑区池辺町4206
営業部 日本アビオニクス株式会社 新横浜事業所
TEL(045)930-3595 FAX(045)930-3597
中部支店 〒460-0002 名古屋市中区丸の内3-17-6 ナカトウ丸の内ビル
TEL(052)951-2926 FAX(052)971-1327
西日本支店 〒532-0011 大阪市淀川区西中島1-11-16 住友商事淀川ビル
TEL(06)6304-7361 FAX(06)6304-7363

このカタログの記載内容は、2014年8月現在のものです。

CAT. NO. 410-266-J 1408-30-PP