

～ 正しい測定結果は 正しい知識から ～

# 日本アビオニクス 赤外線サーモグラフィ 電気設備診断セミナー

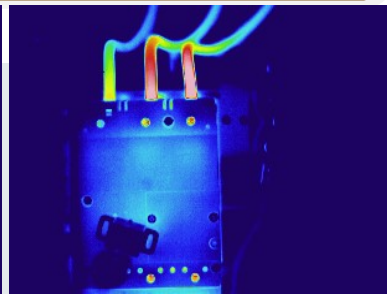
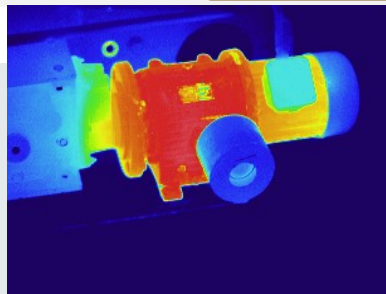
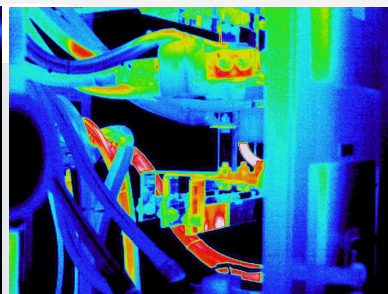
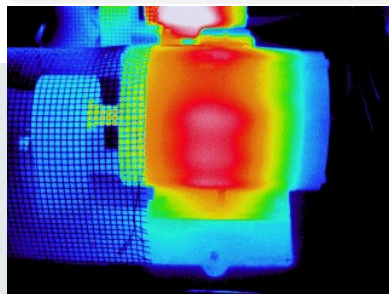
東京会場 2020/2/14 (金)

本セミナーでは、このようなことが学べます！

赤外線  
の  
基礎

電気設備診断  
実例・注意点

熱画像を得るための  
知識と撮影技法



## ■サーモグラフィ 電気設備診断セミナーについて

- ◆サーモグラフィを電気設備診断に利用中または利用したいと思っている方が、より確かな測定を行うために必要な「赤外線の基礎」をご紹介します。
- ◆サーモグラフィによる電気設備診断の実例、及び測定の注意点についてのご紹介、サーモグラフィ診断の現況についての情報をご提供します。

## ■内容

- 伝熱の基礎・赤外線の基礎
- 計測上の注意点
- 操作、撮影時の注意点
- 熱画像の解析方法
- CBM（状態監視保全）とは
- 電気設備の正確な熱画像を得るために必要な知識と撮影技法
- 設備ごとの評価診断方法
- アプリケーション事例説明

## ■このような方に

- サーモグラフィの知識を深めたい方
- カメラで撮影はできるが、熱画像が何を表しているのかわからない方
- 電気設備診断で精度良く不具合箇所特定を行いたい方



講師：株式会社サーモグラファー 山越 孝太郎 氏

主催：日本アビオニクス株式会社

日本アビオニクス株式会社

## 【セミナー参加お申込み方法】

### ① 弊社HPよりお申込みの場合

<http://www.avio.co.jp> にアクセス

総合トップ > 製品情報 > 赤外線サーモグラフィ >



をクリックしてご登録

### ② FAXでお申し込みの場合

下欄「電気設備診断セミナー(東京会場)お申込」に必要事項をご記入の上、FAX送信願います。

宛先：045-930-3597 (FAX)

日本アビオニクス株式会社 赤外線サーモグラフィ営業部 柴田宛

## 日本アビオニクス サーモグラフィ 電気設備診断セミナー (東京会場)

開催日程	2020年2月14日 (金) 13時～17時 (12時30分より受付開始)		
開催場所	日本アビオニクス(株)本社 5階 <a href="http://www.avio.co.jp/company/about/outline/office/head-office.html">http://www.avio.co.jp/company/about/outline/office/head-office.html</a> 住 所：東京都品川区西五反田8-1-5 五反田光和ビル アクセス：JR五反田駅西口下車 徒歩5分 都営地下鉄浅草線五反田駅 (A1出口) 下車 徒歩5分 東急池上線大崎広小路駅下車 徒歩1分 ※会場にはお客様用駐車場はございませんので、ご来場の際には公共交通機関をご利用ください		
参加費	5,000円 (税込み) ※当日現金でお支払いください	その他	お申込みは先着順です。座席数に限りがございます。予定数を超えた時点でお申し込み受付を終了させていただきます。

## ■ 電気設備診断セミナー (2/14 東京会場) お申込

※弊社の個人情報保護ポリシーはホームページをご覧ください <http://www.avio.co.jp/privacy/>

会社名			
お名前		ご所属	
ご連絡先	TEL		FAX
	ご住所		
	E-mail		
通信欄			

## ■ 赤外線サーモグラフィ 電気設備診断セミナー 他会場開催情報

大阪会場 2020/2/3(月)  
新大阪CSPビル(日本アビオニクス(株)西日本支店)

福岡会場 2020/2/12(水)  
リファレンス駅東ビル 3階 会議室 H-7

 日本アビオニクス株式会社  
<http://www.avio.co.jp/>



### 安全に関するご注意

ご使用の際は、製品に添付されている取扱説明書の「警告・注意事項」をよくお読みの上、正しくお使いください。高温、多湿、水、ほこり、腐食性ガスの多い場所に設置しないでください。

お問い合わせ、ご用命は下記まで

電子機器営業本部 TEL 045-287-0303 FAX 045-930-3597  
赤外線サーモグラフィ営業部 〒224-0053 神奈川県横浜市都筑区池辺町4475 新横浜事業所 島村ビル  
中部支店 TEL 052-951-2926 FAX 052-971-1327  
〒460-0002 愛知県名古屋市中区丸の内3-17-6ナカトウ丸の内ビル  
西日本支店 TEL 06-6304-7361 FAX 06-6304-7363  
〒532-0011 大阪府大阪市淀川区西中島1-11-16新大阪CSPビル  
福岡営業所 TEL 092-686-1960 FAX 092-686-1961  
〒812-0014 福岡県福岡市博多区比恵町2-24ロックシャローズHAKATA606号室