

自动平行封焊机

NAW-6000



出众的预焊盖板搭载精度！

多品种对应机型

预焊到封焊全部自动运行！

光电子

半导体

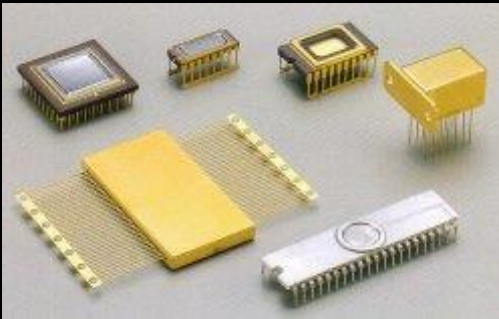
HIC · LSI

石英晶体

SAW

■ 对应2~150mmPKG

对应平面盖板,台阶盖板,玻璃窗盖板



业界最高水准的盖板搭载精度 $\pm 0.035\text{mm}$

抑制蓄积热量的高性能焊接电源

根据生产方式 · 产量灵活选择相应的功能

- ◆ 盖板供给形式 托盘(标准), 弹夹, 振动盘, 手工放置
- ◆ 真空加热箱 安装位置(左右) · 层数 · 列数 · 数量均可选择
- ◆ HEPA空气过滤 抑制微小尘埃的影响
- ◆ 连续的生产效率 以5.0x5.0mm基座为例5.5秒完成

各种管壳的金属封焊

AVIO具有无可比拟的焊接技术和市场占有率

NAW-6000

NAW-6000规格

项目		规格
对应尺寸	工件	□2mm~□150mm
	托盘	□160mm
焊接电源	控制方式	功率制御
	马达	I, V, W, R
焊头	压力	2~20N
	上下移动间距	15mm
	电极间隔	2~150mm
箱体	环境管理	露点计
	露点	-45℃以下
	结构	真空加热箱、出料箱
	安全规格	区域传感器
	盖板规格	选择对应托盘(标准), 弹夹, 振动盘, 手工放置
	图像识别	独自专用识别技术
	操作	触摸屏及开关
尺寸(参考)		W2100mm×D960mm×H2000mm

◆多种加热箱可供选择

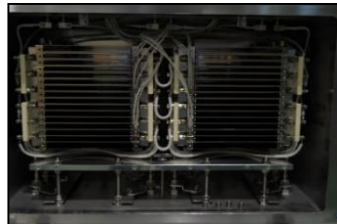
1列3层



加热箱



2列14层



托盘



出料箱



真空加热箱可以选择安装在主机的左右任意一侧

 NIPPON AVIONICS CO.,LTD.

<https://www.avio.co.jp/chinese/products/assem/>

接合器機事業部 営業部

〒224-0053 横浜市都筑区池辺町4475

Nippon Avionics Co., Ltd.

TEL:+81-45-9303595 FAX:+81-45-9303597



WARNINGS & CAUTIONS

- Before using this product, please carefully read the provided Operation Manual "WARNINGS" & "CAUTIONS" section to ensure proper operation.
- Please do not place the product in high temperature, high humidity or high inert gas environments.

Distributor: