

世界初\*カメラヘッド脱着型サーモグラフィ

# FREE STYLE

THERMAL IMAGING CAMERA "Thermo FLEX F50"

工場・プラントソリューション

**InfReC**  
InfraRed Camera

## すみずみまで回り込んで 隠れた異常を発見

配管の裏側や設備の狭いすき間、  
測定しづらい天井面や足元なども  
目の前に持ったコントローラで画面を見たまま、  
快適かつ効率的に測定できます。



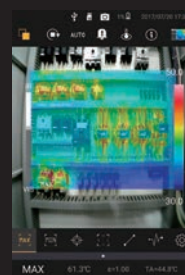
### Thermo FLEX F50 FREE STYLE



### 作業を効率化させる広角70°レンズ



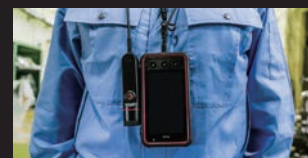
70°タイプと35°タイプの2種類のカメラヘッドで、一度に広いエリアを測定可能。測定時間を大幅に削減できます。広角のためピント合わせも不要なので、作業に慣れていない方でも効率的な撮影が可能です。



### 現場で扱いやすい携帯性



ヘルメットにカメラヘッドを装着すればウェアラブル端末感覚で使用可能。自分の視線に連動するので、作業の効率化に貢献します。

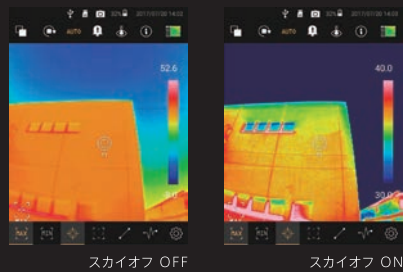


カメラをストラップで首に掛けることが可能。落下防止だけでなく、両手が空くので現場作業を妨げません。

\*2017年8月現在 当社調べ

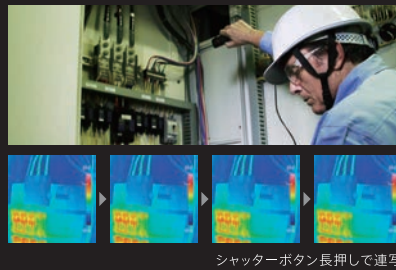
## 屋外でもオートスケールが最適に動作 「スカイオフ」

しきい値を超えた温度を自動で除外することで、低温の空や高温の太陽に邪魔されず温度スケールの自動設定が可能。オートスケールの精度をアップさせます。



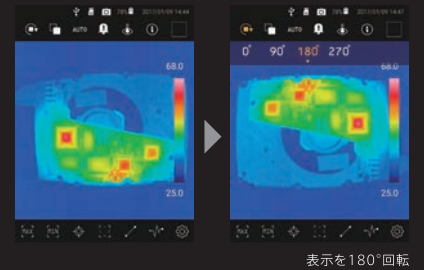
## 撮りにくい環境で活躍する連写機能 ベストな測定写真を選べる

難しい体勢で撮影する場合や、炉の前など輻射熱の強い環境では、連写でサッと撮って、その場を離れた後に複数枚の画像の中からベストショットを選ぶことができます。



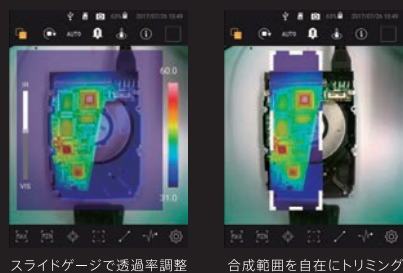
## カメラの向きが変わっても 画面を見やすい向きへ回転可能

さまざまな角度で測定できるからこそ、カメラの向きによって回転してしまう画像の向きをすぐに修正できる、90°ごとの画像回転機能を搭載しました。



## サーモグラフィと可視画像を合成表示

スライドゲージでいつでもサーモグラフィと可視画像の透過率を調整したり、ピクチャインピクチャのサイズを任意にトリミングしたりできます。



## LEDライトで暗い場所も測定可能

カメラヘッドには、ワンボタン(カスタマイズボタンに割り当て時)で点灯可能なLEDライトを搭載。暗い場所を可視光でも確認したいときに便利です。



## 多彩なアラーム機能

温度がしきい値を超えると音声とメッセージでお知らせ。さらに、特定の温度範囲を強調表示する色アラームも搭載しています。

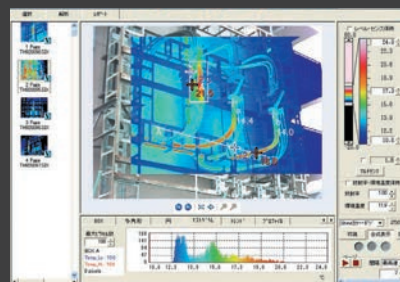


オプション PCソフトウェア 多機能レポート作成プログラム

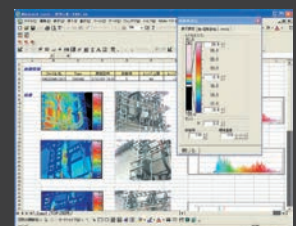
# InfReC Analyzer NS9500 Standard

「選択」→「解析」→「レポート」  
3stepのナビゲートで簡単操作

指定した点や領域のMAX/MIN/平均温度、ヒストグラム表示など、各種解析が行えます。ExcelやWordのテンプレートに熱画像/可視画像/グラフを一括挿入でき、レポート作成が簡単に行えます。



WordやExcel上での  
温度範囲変更が可能



主な機能:ファイル名、日付、コメント、温度値などで簡単検索/温度値表示、放射率設定/ラインプロファイル、ヒストグラム、トレンドグラフ表示/長さ・面積計算/放射熱量解析/ExcelやWordテンプレートでレポート作成

 **日本アビオニクス株式会社**  
<http://www.avio.co.jp/>

電子機器営業本部 TEL 045-287-0303 FAX 045-930-3597  
赤外線サーモグラフィ営業部 〒224-0053 神奈川県横浜市都筑区池辺町4475 鳥村ビル

中部支店 TEL 052-951-2926 FAX 052-971-1327  
〒460-0002 愛知県名古屋市中区丸の内3-17-6 ナカトウ丸の内ビル

西日本支店 TEL 06-6304-7361 FAX 06-6304-7363  
〒532-0011 大阪府大阪市淀川区西中島1-11-16 新大阪CSPビル

福岡営業所 TEL 092-686-1960 FAX 092-686-1961  
〒812-0014 福岡県福岡市博多区比恵町2-24 ロックシャローズHAKATA606号室



### 安全に関するご注意

ご使用の際は、製品に添付されている取扱説明書の「警告・注意事項」をよくお読みの上、正しくお使いください。高温、多湿、水、ほこり、腐食性ガスの多い場所に設置しないでください。

お問い合わせ、ご用命は下記まで