

FREE STYLE

THERMAL IMAGING CAMERA "Thermo FLEX F50"



耐熱・小型カメラヘッドで 熱評価を圧倒的に効率化

これまで多大な労力がかかっていた
熱電対の貼りつけや配線作業が不要。
装置や試験機内に小型のカメラヘッドを入れることで
温度変化をスマートに測定することができます。



Thermo FLEX F50 FREE STYLE



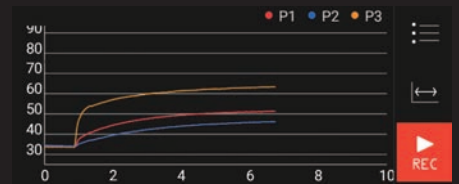
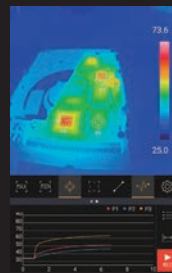
三脚や壁面への 固定が可能な セパレーションスタイル

設置したカメラヘッドに触れる
ことなく、コントローラで遠隔
操作が可能。

耐熱70°Cの小型カメラヘッド
恒温槽や設備にも入れられるサイズと
耐環境温度性能を実現。

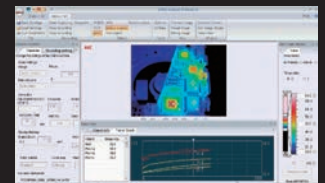
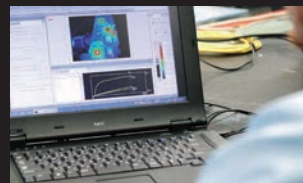


PCを使用せずにトレンドグラフを自動作成



コントローラでトレンドグラフを自動作成することが可能です。
ソフトを使った解析作業は必要ありません。作成したグラフ
はcsvファイルとしてPCへ転送することもできます。

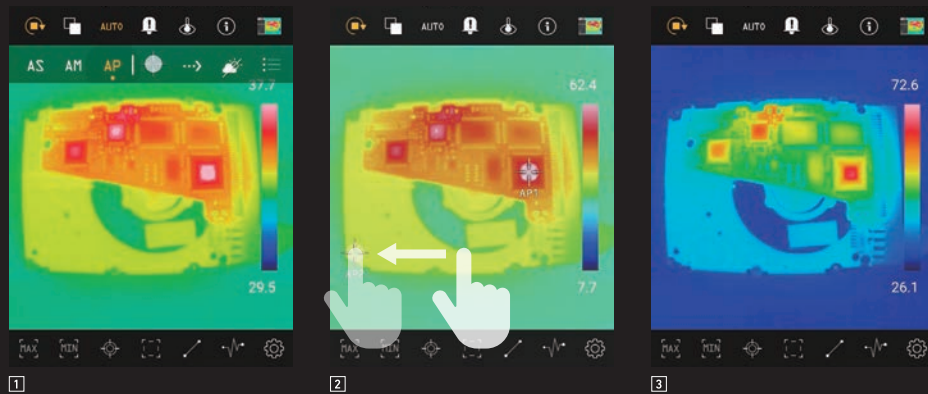
PCに接続してリアルタイム解析も可能



PCに接続すれば、動画記録も可能。温度変化を映像として記録できるので、各部の温度を
詳細に解析することが可能です。(オプションソフト NS9500 Proを使用時)

*2017年8月現在 当社調べ

温度スケールの設定を効率化する「オートポイント」

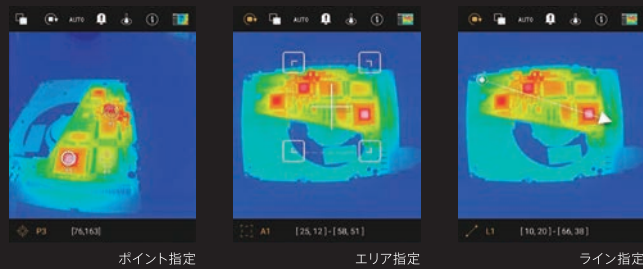


温度スケールの設定・調整は、サーモグラフィ操作において初心者が最も苦勞する操作でした。新機能「オートポイント」は、タッチ操作でスケールの上限・下限となる場所を指定することで、誰でもカンタンに温度スケールの調整が行えます。また、温度変化に応じてスケールの上限値だけを自動で調整するオートMAX機能も搭載しています。

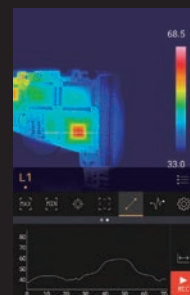
- ① オートスケールによる設定では、思いどおりにスケール設定ができないケースもありました。
- ② オートポイントでは、温度スケールの上限と下限にセットしたい場所に、ポイントを指で動かしてスケール調整します。
- ③ 直感的な操作で、スピーディーに温度スケールの設定を完了できます。

タッチで直感的な計測UI

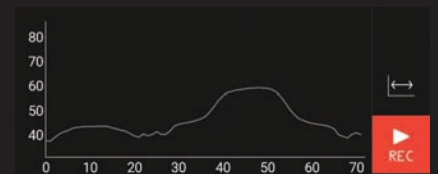
タッチ操作で簡単にポイント、エリア、ラインの位置を指定することができます。



温度の勾配をその場でグラフ化



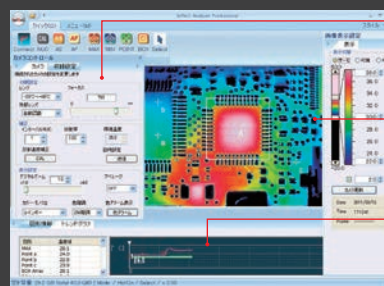
ラインプロファイルにより、温度値だけでは読み取れないわずかな温度差を視覚化。データはcsv形式で保存可能です。



オプション PCソフトウェア 高性能オンライン解析プログラム

InfReC Analyzer NS9500 Professional

「カメラコントロール」から
「リアルタイム計測・解析」までオンライン操作
PCと接続してカメラコントロール、リアルタイム計測・解析が行えます。
収録したデータはNS9500STDで詳細な解析が可能です。
※NS9500STDIは、NS9500PROに標準添付



- カメラコントロール
PCから温度スケール設定、キャリブレーション (NUC) などの遠隔操作が可能
- リアルタイムタイム表示 & 収録
熱画像、可視画像、合成画像をリアルタイムに表示し、PC (HDD) へ同時収録
- リアルタイム計測
測定ポイント (最大10点)、BOX内の最高/最低/平均温度をリアルタイムに表示

主な機能: カメラコントロール/リアルタイム画像表示/画像記録 (動画/静止画)/熱画像、可視画像、合成表示/図形設定/トレンドグラフ表示

 **日本アビオニクス株式会社**
<http://www.avio.co.jp/>

電子機器営業本部 TEL 045-287-0303 FAX 045-930-3597
赤外線サーモグラフィ営業部 〒224-0053 神奈川県横浜市都筑区池辺町4475 鳥村ビル

中部支店 TEL 052-951-2926 FAX 052-971-1327
〒460-0002 愛知県名古屋市中区丸の内3-17-6 ナカトウ丸の内ビル

西日本支店 TEL 06-6304-7361 FAX 06-6304-7363
〒532-0011 大阪府大阪市淀川区西中島1-11-16 新大阪CSPビル

福岡営業所 TEL 092-686-1960 FAX 092-686-1961
〒812-0014 福岡県福岡市博多区比恵町2-24 ロックシャローズHAKATA606号室



安全に関するご注意

ご使用の際は、製品に添付されている取扱説明書の「警告・注意事項」をよくお読みの上、正しくお使いください。高温、多湿、水、ほこり、腐食性ガスの多い場所に設置しないでください。

お問い合わせ、ご用命は下記まで