

FREE STYLE

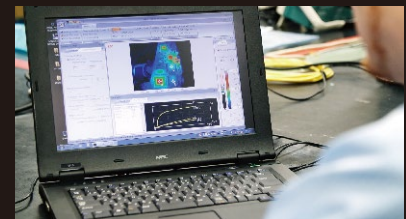
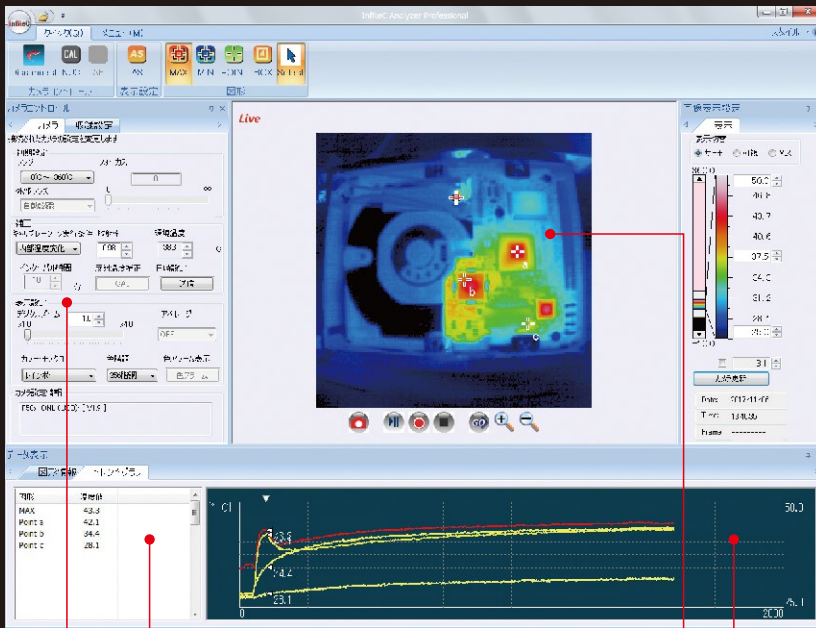
THERMAL IMAGING CAMERA "Thermo FLEX F50"



高性能オンライン解析プログラム

InfReC Analyzer N59500 Professional for F50

「カメラコントロール」から「リアルタイム計測・解析」までオンライン操作



カメラコントロール

PCから測定温度レンジの選択、温度表示設定、キャリブレーション実施等の遠隔制御が可能

リアルタイム計測

測定ポイント(最大10点)、BOX内の最高/最低/平均温度をリアルタイムに表示

リアルタイム画像表示&収録

熱画像、可視画像、合成画像をリアルタイムに表示し、PC(HDD)へ同時収録

トレンドグラフ表示

計測中にトレンドグラフをリアルタイム表示
トレンドデータはCSVファイルへ出力可能

多機能レポート作成プログラム

InfReC Analyzer N59500 Standard for F50

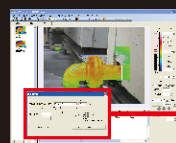
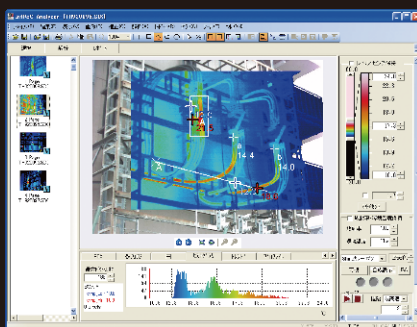
「選択」→「解析」→「レポート」 3stepのナビゲートでかんたん操作

データ解析

MAX・MIN・平均温度、ラインプロファイル・ヒストグラム・トレンドグラフ表示や熱画像減算、長さ/面積計算、放散熱量計算が可能

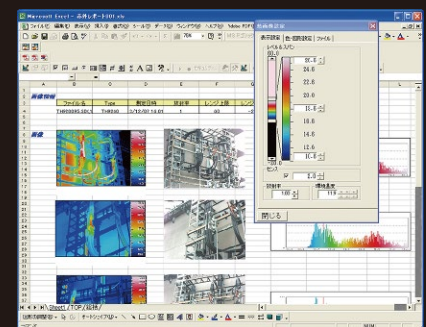
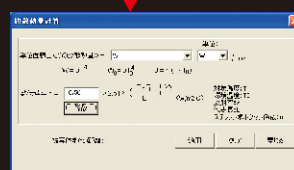
レポート作成

ExcelやWordのテンプレートに熱画像/可視画像/グラフを一括挿入



放散熱量計算

特定図形領域の放散熱量を計算
被写体からの熱損失を解析可能



仕様

| 項目 | | 仕様 | Professional | Standard | 標準添付ソフト | | |
|---------|---------|--|--|--|---------|-------|---|
| オンライン※1 | 制御 | カメラコントロール※2 | レンジ切替え、補正設定、表示設定、指定点(5点)、BOX(1個) | ○ | — | — | |
| | | 表示 | 温度スケール | 連続オート、マニュアル | ○ | — | — |
| | | | カラーパレット※2 | 7種類(オリーブ、レインボー、アイリス、輝度カラー、ホットアイアン、ホットホワイト、ホットブラック)階調(256、128、64、16色) | ○ | — | — |
| | 計測 | 画像表示 | 熱画像/可視画像合成表示、デジタルズーム | ○ | — | — | |
| | | ポイント温度 | 指定点(10点)※3、画像上の最高/最低温度 | ○ | — | — | |
| | | BOX温度 | BOX(10個)※3、画像上の最高/最低/平均温度 | ○ | — | — | |
| | 補正 | トレンドグラフ | 指定点、BOX内の最高/最低/平均温度(CSV出力可能) | ○ | — | — | |
| | | 放射率補正 | 全画像、指定点 | ○ | — | — | |
| | 保存 | キャリブレーション(NUC) | マニュアル、インターバル | ○ | — | — | |
| | | 動画記録※4 | 熱画像(SVX)、可視画像(AVI)、記録間隔:1/7.5、1~60[秒] | ○ | — | — | |
| 静止画記録※4 | | JPG | ○ | — | — | | |
| | 設定ファイル | カメラコントロール値/環境設定 | ○ | — | — | | |
| オフライン | ファイル | ファイル管理・検索 | サムネイル表示、画像・報告書データベース ファイル検索(条件:ファイル名、日付、図形内温度、コメント) | ○ | ○ | ○ | |
| | | 表示 | 温度スケール | 上限/下限/中心の温度を任意に設定 | ○ | ○ | ○ |
| | カラーパレット | | カラー7種類/モノクロ/反転表示、階調(256、128、64、32、16、8色) | ○ | ○ | ○ | |
| | 画像表示 | | 等温帯表示(ISO)、熱/可視画像表示※5、デジタルズーム、コントラスト強調 | ○ | ○ | ○ | |
| | その他 | | 音声再生※6 | ○ | ○ | ○ | |
| | 解析 | ポイント温度 | 指定点(20点)、画像上の最高/最低温度 | ○ | ○ | ○ | |
| | | エリア温度 | BOX/多角形/円(各20個)、各図形内の最高/最低/平均温度 | ○ | ○ | BOXのみ | |
| | | ピーク/ボトムホールド | 全画像/各図形内の最高/最低温度を保持しカーソル表示 | ○ | ○ | — | |
| | | ラインプロファイル | 設定ラインの温度値をプロファイルとして表示 | ○ | ○ | ○ | |
| | | ヒストグラム | 全画像/各図形 | ○ | ○ | ○ | |
| | | トレンドグラフ | ポイント温度、全画像/各図形の最高/最低/平均温度 | ○ | ○ | — | |
| | 補正 | 画像解析 | 熱画像減算、放射熱量計算、長さ/面積計算 | ○ | ○ | — | |
| | | 放射率補正 | 全画像、指定点、各図形、環境温度(背景温度)設定 | ○ | ○ | ○ | |
| | 出力 | イメージ補正 | フィルタリング、スムージング、エッジ強調 | ○ | ○ | ○ | |
| | | イメージ保存 | 動画:AVI、静止画:BMP/JPG | ○ | ○ | ○ | |
| | | Excel保存 | 温度データをExcel形式で出力 | ○ | ○ | — | |
| | | テキスト保存(CSV) | 温度データをCSV形式で出力 | ○ | ○ | — | |
| | レポート出力 | MS-Word形式、MS-Excel形式 | ○ | ○ | ○ | | |
| 製品構成 | | インストールディスク(CD-ROM)、取扱説明書・インストールマニュアル(含む) | ○ | ○ | ○ | | |

※1 InfReC Analyzer NS9500 Professional for F50(オンラインプログラム)は、F50-ONLのみ接続可能です。※2 設定される範囲はF50-ONLの仕様に基づきます。※3 PC画面上的表示可能数です。カメラへの設定数はF50-ONLの仕様に基づきます。
 ※4 収録データはオフラインにて再生できます。※5 可視画像データがない場合は再生できません。※6 音声記録されたデータを再生します。

動作環境

| | | Professional | Standard / 標準添付ソフト |
|--------|----------|---|---|
| ハードウェア | CPU | Core i5 2.0GHz以上 | |
| | メモリ | 2.0GB以上 | |
| | ディスプレイ | XGA(1024×768)以上の高解像度ディスプレイ、65536(16ビット)色以上の表示が必要 | |
| | ディスク装置 | CD-ROMドライブ HDD:100MB以上の空き容量が必要(プログラムインストール用) | CD-ROMドライブ HDD:30MB以上の空き容量が必要(プログラムインストール用) |
| | インターフェース | USB2.0対応のUSBポート | |
| ソフトウェア | OS | Windows 10 Professional (32bit/64bit) Windows 7 Professional (32bit/64bit) | Windows 10 Home / Professional / Enterprise (32bit/64bit) Windows 7 Ultimate / Professional / Home Premium (32bit/64bit) |
| | アプリケーション | Microsoft Word 2016(32bit/64bit)、Microsoft Excel 2016 (32bit/64bit) | |

Microsoft、Windows、Word、Excelは米国および他国におけるMicrosoft社の登録商標です。
 上記に記載されている製品名は各社の商標または登録商標です。

対応機種、データフォーマット

| プログラム | 対応機種 | データフォーマット |
|--------------------|---------|----------------------------|
| オンライン(収録データフォーマット) | F50-ONL | JPG(静止画)、SVX(動画)、AVI(可視動画) |
| オフライン(再生データフォーマット) | F50シリーズ | JPG(静止画) |

★本ソフトウェアは「キャッチオール規制対象品」です。★ホワイト国(経済産業省:輸出貿易管理令別表第3参照)以外に輸出や非居住者への技術提供の場合には日本国の許可が必要となる場合があります。★詳しくは弊社販売員よりご説明いたします。
 ●記載されている会社名および商品名は、それぞれ各社の商標または登録商標です。●カタログ中の画面はハメコみ合成です。●記載の仕様・デザイン・価格などは改善のため予告なしに変更する場合があります。また、写真の色は印刷のため実際の商品の色と多少異なる場合があります。



日本アビオニクス株式会社
<http://www.avio.co.jp/>

電子機器営業本部 TEL 045-287-0303 FAX 045-930-3597
 赤外線サーモグラフィ営業部 〒224-0053 神奈川県横浜市都筑区池辺町4475 新横浜事業所 島村ビル

中部支店 TEL 052-951-2926 FAX 052-971-1327
 〒460-0002 愛知県名古屋市中区丸の内3-17-6ナカトウ丸の内ビル

西日本支店 TEL 06-6304-7361 FAX 06-6304-7363
 〒532-0011 大阪府大阪市淀川区西中島1-11-16新大阪CSPビル

福岡営業所 TEL 092-686-1960 FAX 092-686-1961
 〒812-0014 福岡県福岡市博多区比恵町2-24ロックシャロースHAKATA606号室



安全に関するご注意

ご使用の際は、製品に添付されている取扱説明書の「警告・注意事項」をよくお読みの上、正しくお使いください。高温、多湿、水、ほこり、腐食性ガスの多い場所に設置しないでください。

お問い合わせ、ご用命は下記まで