

多機能レポート作成プログラム

インフレック アナライザ InfReC Analyzer NS9500 Standard

インフレックアナライザNS9500スタンダードは、わかりやすいメニューとアイコンでかんたん操作を実現した熱画像処理・レポート作成プログラムです。

選択 → 解析 → レポートの3ステップで簡単ナビゲート

長さ/面積計算
被写体までの測定距離を入力するだけで、設定図形の長さ/面積を計算。

Excel や Word のテンプレートで熱画像、可視画像、グラフを一括挿入。
レポート編集機能により、報告書上で熱画像表示設定(熱画像、図形設定)の変更が可能。

ファイル検索

過去の測定データの中から、ファイル名、日付、コメント、温度値などで容易に検索可能。

名前	種類	測定日時	サイズ
T9007R01.jpg	jpg	2010/07/26 20:14:29	326,240
T9007R02.jpg	jpg	2010/07/26 20:14:47	326,240
T9007R03.jpg	jpg	2010/07/26 20:14:52	326,240
T9007R04.jpg	jpg	2010/07/26 20:14:55	326,240
T9007R05.jpg	jpg	2010/07/26 20:15:02	326,240
T9007R06.jpg	jpg	2010/07/26 20:15:12	326,240
T9007R07.jpg	jpg	2010/07/26 20:15:18	326,240

パターン図形指定・グラフ

熱画像上で指定した点・ライン・BOX・多角形・円のパターン図形ごとに温度値表示や放射率設定が可能。
ラインプロファイル、ヒストグラム、トレンドグラフの3種類のグラフ表示が可能。

プロファイル
ヒストグラム
トレンドグラフ

放散熱量計算

特定図形領域の放散熱量を計算。被写体からの熱損失が解析可能。

放散熱量計算

単位面積当たりの放散熱量 $Q = W$ 単位: W / m^2

$W = \sigma T^4$ $W_0 = \sigma T_0^4$ $U = h(T - T_0)$

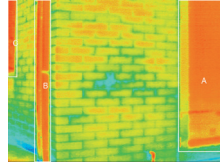
熱伝達率 $h = 0.56 \times 2.51 \times \left(\frac{T - T_0}{L}\right)^{0.25}$ (w/m²℃)

対面温度: T
环境温度: T0
放射率: ε
代表長: L
スファンクショナル係数: σ

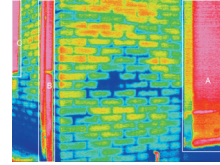
被写体までの距離: [] 適用 クリア 閉じる

画質改善・補正

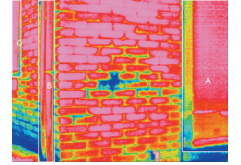
エッジ強調、コントラスト強調、放射率補正、距離補正などの多彩な画像処理機能を搭載。



建物診断(レンガ):基本画像



コントラスト強調



コントラスト強調&放射率補正(図形)

パノラマ編集^{※1}

クイックパノラマ機能で撮影された複数枚の熱画像を1画像に結合する編集機能。自動または手動で結合位置の調整や、不要部分のマスキングが可能。結合後の画像で解析を行うことができます。



基本画像



パノラマ機能

仕様

操作	ファイル管理	サムネイル表示、画像編集、報告書データベース ファイル検索(条件:ファイル名、日付、図形内温度、コメント)		
	表示 [※]	温度スケール	上限/下限/中心の温度を任意に設定	
		カラーパレット	カラー7種類/モノクロ/反転表示、階調(8、16、32、64、128、256色)	
		画像表示	等温帯表示(ISO)、熱/可視画像合成 ^{※3} 、デジタルズーム、コントラスト強調	
		その他	パノラマ編集 ^{※1} 、音声再生 ^{※4}	
	オフライン	計測	ポイント計測	指定点(20点)、自動追尾点(最高/最低)
			エリア計測	BOX/多角形/円(各20個)、各図形内の最高/最低/平均温度
			ライン計測	ラインプロファイル(縦直線/横直線/斜線/矩形線/十字線)
		補正	ピーク/ボトムホールド	全画像/各図形内の最高/最低温度を保持しカーソル表示
			トレンドグラフ	ポイント温度、全画像/各図形内の最高/最低/平均温度
ヒストグラム			全画像/各図形	
出力	放射率補正	全画像、指定点、各図形、環境温度(背景温度)設定		
	イメージ補正	フィルタリング、スムージング、エッジ強調、鮮明化 ^{※5}		
製品構成	データ出力	動画:AVI、静止画:BMP/JPG、温度データ:CSV/テキスト		
	レポート出力	MS-Word形式、MS-Excel形式		
製品構成		インストールディスク(CD-ROM) 取扱説明書含む、 インストールマニュアル、使用許諾契約書、ユーザ登録カード		

対応機種^{※7}、データフォーマット

既に弊社製品をお持ちで本ソフトウェアの購入を検討されているお客様は、担当営業にご相談ください。

再生データフォーマット	R550シリーズ、R450シリーズ R300BPシリーズ	JPG(静止画)、SVX(動画)、AVI(可視画像)
-------------	---------------------------------	----------------------------

シリーズ!機能と比較表

		Professional	Standard	Lite ^{※7}			
オンライン ^{※8}	制御・計測・記録	熱画像/可視画像/合成表示	○	—	—		
		画像記録(動画/静止画)	○	—	—		
		図形設定	○	—	—		
		カメラコントロール	○	—	—		
		トレンドグラフ	○	—	—		
		画面カスタマイズ	○	—	—		
		オフライン	解析	データベース検索	○	○	—
				温度値検索	○	○	—
				日付時間検索	○	○	—
				ポイント温度	○	○	○
エリア温度	○			○	○ ^{※9}		
ホット / コールドスポット	○			○	○ ^{※10}		
トレンドグラフ	○			○	—		
ヒストグラム	○			○	○		
ラインプロファイル	○			○	○		
熱/可視画像合成	○			○	○		
他	出力	減算機能	○	○	—		
		パノラマ編集機能	○	○	—		
		放散熱量計算	○	○	—		
		長さ / 面積計算	○	○	—		
		イメージ保存	JPG(静止画)、BMP(静止画)、AVI(動画)				
		Excel保存	○	○	—		
		テキスト保存(CSV)	○	○	—		
		レポート(Excel/Word)	○	○	○		
		多言語対応	○ ^{※11}	○ ^{※12}	○ ^{※12}		

動作環境

ハードウェア	CPU	Intel Core i5 プロセッサ(2.0GHz以上)
	メモリ	8.0GB以上
	ディスプレイ	XGA(1024×768)以上の高解像度ディスプレイ レイ 65536(16ビット)色以上の表示が必要
	ディスク装置	CD-ROMドライブ HDD: 100MB以上の空き容量が必要(プログラムインストール用)
ソフトウェア	OS (基本ソフトウェア)	Windows 11 Pro(64bit) Windows 10 Pro(64bit)
	アプリケーション	Microsoft Office 2016/2019/2021 (64bit) ※レポート出力、データ変換時に必要

Microsoft、Windows、Word、Excel は米国および他国におけるMicrosoft社の登録商標です。
Intel、Intel logo、Intel Core は、米国およびその他の国における Intel Corporation またはその子会社の商標です。

※1 パノラマモードで撮影されたデータのみ ※2 設定される範囲は接続機器の仕様に基づきます。 ※3 可視画像データがない場合は再生できません。 ※4 音声記録されたデータ再生時のみ ※5 Rシリーズの超解像(SR)モードで撮影された画像のみ
※6 特注レンズ、特注レンズは未対応 ※7 NS9500Liteは標準添付ソフトです。 ※8 R550シリーズ、R500EXシリーズ、R450シリーズ、R300SR/R300シリーズ ※9 BOX、ラインのみ ※10 画像全体、BOX、ラインのみ ※11 日本語、英語、ドイツ語、中国語(繁体字)、ロシア語 ※12 日本語、英語、イタリア語、ドイツ語、スペイン語、中国語(簡体字、繁体字)、ロシア語、ポルトガル語、韓国語、フランス語

★本ソフトウェアは「キャッチオール規制対象品」です。グループA(経済産業省:輸出入貿易管理令別表第3参照)以外への輸出の場合には、(使途・販売先により)日本国の許可が必要となる場合があります。★詳しくは弊社販売員よりご説明いたします。
●記載されている会社名および商品名は、それぞれ各社の商標または登録商標です。●カタログ中の画面はハモコみ合です。●記載の仕様・価格などは改善のため予告なしに変更する場合があります。また、写真の色は印刷のため実際の商品の色と多少異なる場合があります。

 **日本アビオニクス株式会社**
<https://www.avio.co.jp>

赤外線センシング事業部 営業部

本社 〒224-0053 神奈川県横浜市都筑区池辺町4475 島村ビル
TEL 045-287-0303 FAX 045-287-0307

中部支店 〒460-0002 愛知県名古屋市中区丸の内3-17-6ナカトウ丸の内ビル
TEL 052-951-2926 FAX 052-971-1327

西日本支店 〒532-0011 大阪府大阪市淀川区西中島1-11-16新大阪CSPビル
TEL 06-6304-7361 FAX 06-6304-7363

福岡営業所 〒812-0014 福岡県福岡市博多区比恵町2-24 〆ツツツ〆 HAKATA606
TEL 092-686-1960 FAX 092-686-1961



安全に関するご注意

ご使用の際は、製品に添付されている取扱説明書の「警告・注意事項」をよくお読みの上、正しくお使いください。高温、多湿、水、ほこり、腐食性ガスの多い場所に設置しないでください。

お問い合わせ、ご用命は下記まで